

1 THE CHAKRA TIMES

2018.1

茶倉ビレッジ（道の駅茶倉駅／リバーサイド茶倉）

『ドローン撮影』



先日、茶倉でドローン撮影しました。ドローンは以前から会社にあったのですが、茶倉で撮影して操縦ミスがあると榎田川にドローンとなるのが怖くてなかなか撮影できませんでした。操縦にも慣れてきたのでようやく撮影に踏み切り、操縦ミ

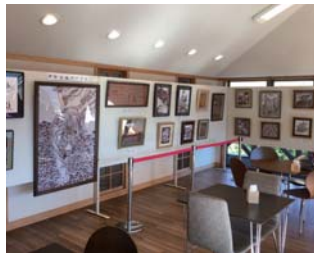
スなく無事に撮影することができました。動画も静止画も撮影しましたが、ここでは動画はご紹介できませんので、ドローンから撮影した静止画を今月の1枚とさせていただきます。茶倉駅や展望台から榎田川やリバーサイド茶倉を見下ろした風景は見

慣れています。違う角度からの写真なので新鮮です。茶倉に来て頂いてもこの角度の風景を眺めて頂くことはできませんが、展望台から眺めて頂いても、地上から眺めて頂いても四季折々の風景を楽しんで頂けますので、ぜひお運び下さい。

道の駅茶倉駅より

茶倉駅の2階は通常は榎田川や茶畑の景色を楽しめる喫茶スペースですが、予約制で展示会場としてご利用頂けることをご存知ですか。11月～12月にかけては、「ふみ手編み教室10周年記念作品展」、

「山好き人山岳写真展」、「伊勢型紙サークル」にご利用頂き、いずれも盛況でした。1月以降は空いている日程も多いので、写真、絵画、手作り作品など地元の皆さんの作品の展示など是非ご利用ください。



リバーサイド茶倉より

12月はリバーサイド茶倉を忘年会でご利用いただき、ありがとうございました。夜の宴会だけでなく、昼の宴会でも多くの皆さんにご利用いただきました。世間でも忘年会に比べると新年会は少なめですが、茶倉でも

1月の新年会はまだまだ空きがあります。忘年会の機会を逸してしまった方は是非新年会でご利用下さい。忘年会に続き会席コース(3,000～5,000円)、かにすきコース(3,800～5,800円)をご用意してお待ちしています。



Googleストリートビュー屋内版
Googleストリートビューはご存知だと思いますし、行くかどと思いを確認できるツールとして活用だと思えますが、その屋内版があることをご存知ですか。私も営業を受けるまで知りませんでした。2015年からサービス開始していたサイド茶倉でも導入しました。ストリートビューで行かなくても外観が確認できるように、屋内版では文字通り屋内風景を行かずとも確認できます。リバーサイド茶倉の館内をご存知の方も是非Googleで「リバーサイド茶倉」と検索して頂いて360度ビューでお楽しみください。

Googleストリートビュー屋内版

皆さんは、年初に「新年の抱負」を掲げますか？
ある方が「私はお正月が一番好き！だって、人生でどんなことがあっても毎年こつこつと真新しい1年が与えられるんだから」と言っていたことをこの時期いつも思い出します。年初はまだ何色にも染まっていないこれらの1年にワクワクし、あれもこれもとたくさん抱負を書き出したくなります。
多くの人が新年の抱負を掲げても三日坊主で終わってしまうのは、最初はワクワクするものの、時が経つとそれが「しなればならない」になってしまうからなのでしょう。今まで出来ていなかったことを出来るようになるには、思っている以上にパワーが必要で、普段の習慣をガラリと変えなければならぬことも多いので、そこまではやりたくないのが本音です。
そして、とても大きすぎる目標を掲げてしまつことも、挫折の要因になるようです。目標は大きい方がワクワクしますが、その大きな目標を達成するための小さな目標をまずは明確にする必要があるのです。
今年も、大きな目標のための小さな目標を明確にし、そこから始めてみるのはどうでしょうか？「小さな達成感」を積み重ねていけば、いつか必ず大きな目標に辿り着きます。
「同じことを繰り返しながら違う結果を望むこと、それを狂気と言つ」という言葉がありますが、毎年同じようなことを繰り返している人は、今年も全く違うアプローチで取り組む必要がありそうです。「頑張る！」で取り組む必要がなくなると、「楽しんで！」で取り組む必要がなくなると、モチベーションが落ちてくる人は、楽しんでいくのが1年で達成する目標よりも、この1週間ですぐに楽しく取り組める目標から始めてみるのはどうでしょうか？
皆さんの1年が「小さな達成感」でいっぱいになりますように！自ら素晴らしい1年にしていきたいです！
(ライフコーチ、ザリッチ宏枝)

『茶倉ココロ通信』⑩

2018年1-2月 行事予定

《発行》茶倉ビレッジ指定管理者 (株)アーリー・バード

■道の駅茶倉駅(9:00～17:00 火曜定休)
〒515-1411 三重県松阪市飯南町粥見 452-1
TEL 0598-32-2555 FAX 0598-32-2555

■リバーサイド茶倉
〒515-1411 三重県松阪市飯南町粥見 1084-1
TEL 0598-32-3223 FAX 0598-32-2523



茶倉ビレッジのホームページは下記の URL から
または右の QR コードからご覧ください。

URL www.chakra-village.jp E-mail info@chakra-village.jp

日	曜	1月の行事	日	曜	2月の行事
1	月	元旦 年始休業 ※有間野駅伝大会 @有間野小 ※仁柿新春ジョギング大会@仁柿小	1	木	
2	火	年始休業	2	金	
3	水	年始休業	3	土	10:00-13:00 第11回茶倉朝市@茶倉駅
4	木		4	日	
5	金		5	月	
6	土	10:00-13:00 第10回茶倉朝市@茶倉駅	6	火	道の駅定休日
7	日		7	水	
8	月	成人の日	8	木	
9	火	道の駅定休日	9	金	
10	水		10	土	
11	木		11	日	建国記念日
12	金		12	月	振替休日
13	土		13	火	道の駅定休日
14	日	※消防団 飯南方面団一斉放水訓練@リバーサイド茶倉	14	水	
15	月		15	木	
16	火	道の駅定休日	16	金	
17	水		17	土	
18	木		18	日	
19	金		19	月	
20	土	※人権文化フェスティバル 被爆ピアノコンサート@産業文化センター	20	火	道の駅定休日
21	日		21	水	
22	月		22	木	
23	火	道の駅定休日	23	金	
24	水		24	土	
25	木		25	日	
26	金		26	月	
27	土		27	火	道の駅定休日
28	日	※伊勢本街道修復作業@仁柿櫃坂道	28	水	
29	月				
30	火	道の駅定休日			
31	水				

※「※」印のイベントに関しましては飯南地域振興局(0598-32-2511)までお問い合わせ下さい。

※道の駅茶倉駅、リバーサイド茶倉では12月29日(金)～1月3日(水)まで年末年始休業とさせていただきます。